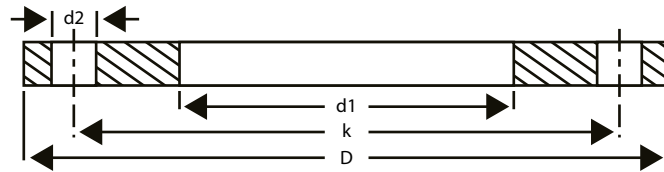


FLANGE DE RESPALDO ACERO

ANSI / DIN



Medidas en milímetros

Ø Tubería mm	pulg	d1 mm	DIN					ANSI						
			Código	D	k	d2	Pernos Cant. Ø	Código	D	k	d2	Pernos Cant. Ø		
32	1	45	FRES DIN032	115	85	14	4	M 12	FRES ANSI032	108	79,2	15,9	4	1/2"
40	1 1/4	55	FRES DIN040	140	100	18	4	M 16	FRES ANSI040	117,3	88,9	15,9	4	1/2"
50	1 1/2	66	FRES DIN050	150	110	18	4	M 16	FRES ANSI050	127	98,6	15,9	4	1/2"
63	2	78	FRES DIN063	165	125	18	4	M 16	FRES ANSI063	152,4	120,7	19	4	5/8"
75	2 1/2	92	FRES DIN075	185	145	18	4	M 16	FRES ANSI075	177,8	139,7	19	4	5/8"
90	3	108	FRES DIN090	200	160	18	8	M 16	FRES ANSI090	190,5	152,4	19	4	5/8"
110	4	128	FRES DIN110	220	180	18	8	M 16	FRES ANSI110	228,6	190,5	19	8	5/8"
125	5	135	FRES DIN125	220	180	18	8	M 16	FRES ANSI125	254	215,9	22,2	8	3/4"
140	5	158	FRES DIN140	250	210	18	8	M 16	FRES ANSI140	254	215,9	22,2	8	3/4"
160	6	178	FRES DIN160	285	240	22	8	M 20	FRES ANSI160	279,4	241,3	22,2	8	3/4"
180	6	188	FRES DIN180	285	240	22	8	M 20	FRES ANSI180	279,4	241,3	22,2	8	3/4"
200	8	235	FRES DIN200	340	295	22	8	M 20	FRES ANSI200	342,9	298,5	22,2	8	3/4"
225	8	238	FRES DIN225	340	295	22	8	M 20	FRES ANSI225	342,9	298,5	22,2	8	3/4"
250	10	288	FRES DIN250	395	350	22	12	M 20	FRES ANSI250	406,4	362	25,4	12	7/8"
280	10	294	FRES DIN280	395	350	22	12	M 20	FRES ANSI280	406,4	362	25,4	12	7/8"
315	12	338	FRES DIN315	445	400	22	12	M 20	FRES ANSI315	482,6	431,8	25,4	12	7/8"
355	14	376	FRES DIN355	505	460	22	16	M 20	FRES ANSI355	533,4	476,3	28,6	12	1"
400	16	430	FRES DIN400	565	515	26	16	M 24	FRES ANSI400	596,9	539,8	28,6	16	1"
450	18	495	FRES DIN450	640	585	26	20	M 24	FRES ANSI450	635	577,9	31,8	16	1 1/8"
500	20	533	FRES DIN500	670	620	26	20	M 24	FRES ANSI500	698,5	635	31,8	20	1 1/8"
560	22	618	FRES DIN560	780	725	30	20	M 27	FRES ANSI560	749	692	34,9	20	1 1/4"
630	24	645	FRES DIN630	780	725	30	20	M 27	FRES ANSI630	812,8	749,3	34,9	20	1 1/4"
710	28	740	FRES DIN710	895	840	30	24	M 27	FRES ANSI710	927	864	34,9	28	1 1/4"
800	32	843	FRES DIN800	1015	950	33	24	M 30	-	-	-	-	-	-
900	36	947	FRES DIN900	1115	1050	33	28	M 30	-	-	-	-	-	-
1000	40	1050	FRES DIN1000	1230	1160	36	28	M 33	-	-	-	-	-	-
1200	48	1260	FRES DIN1200	1455	1380	39	32	M 36	-	-	-	-	-	-

Flanges de respaldo de acero

- Cumplen con normas DIN 2673, DIN 2642, NCH 402, ASME/ANSI B16.1 y AWWA Clase D